



ЗАО "МОЛНИЯ - М"

**ПРЕЗЕНТАЦИОННЫЙ АЛЬБОМ
по проекту:
НЕЖИЛОЕ 3-Х ЭТАЖНОЕ ЗДАНИЕ
(МОСКОВСКИЙ АКЦИОНЕРНЫЙ КОММЕРЧЕСКИЙ БАНК)**

**по адресу:
Московская обл. г. Серпухов, ул. Аристова, дом 21.**



2016 Г

Ситуационный план.

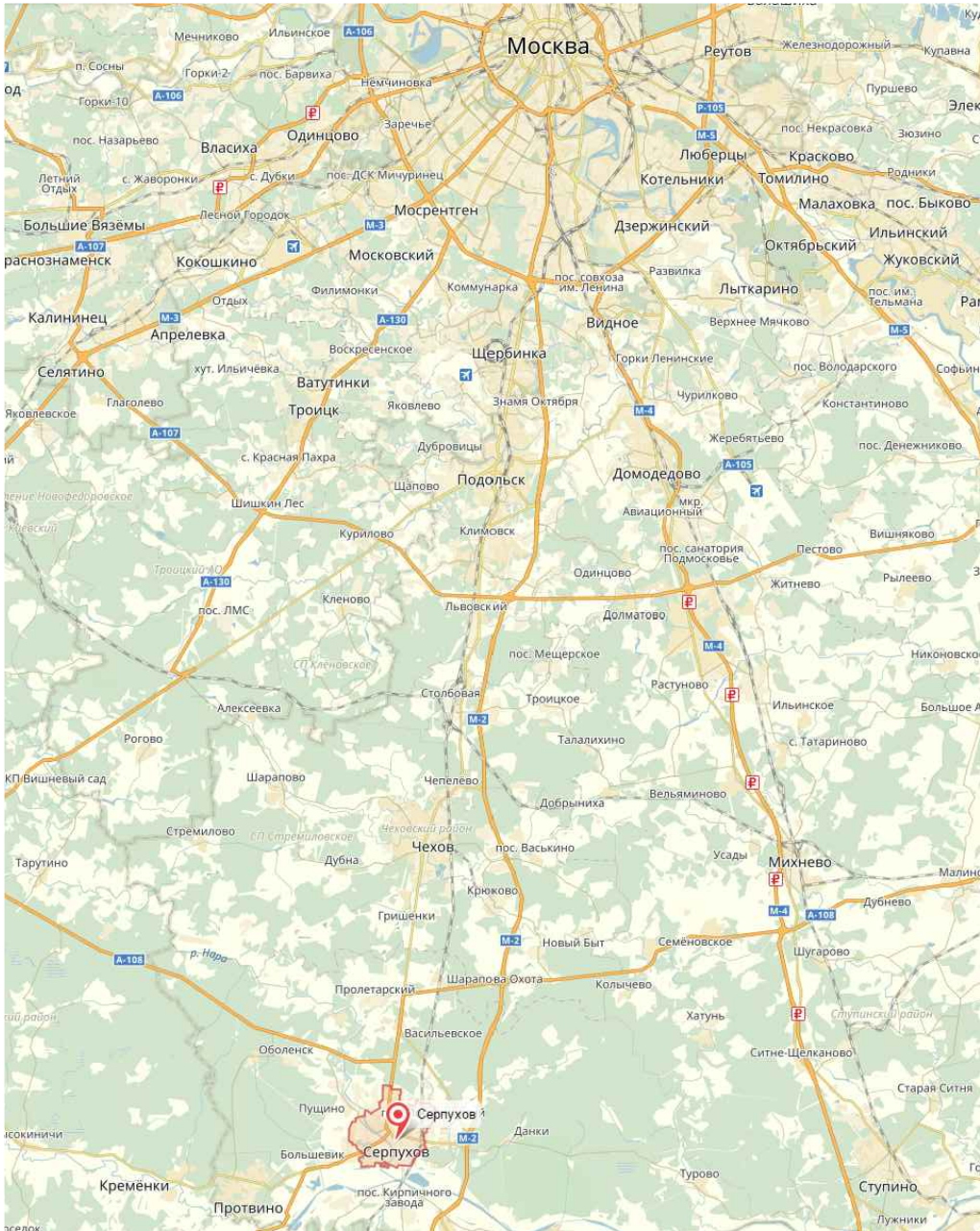
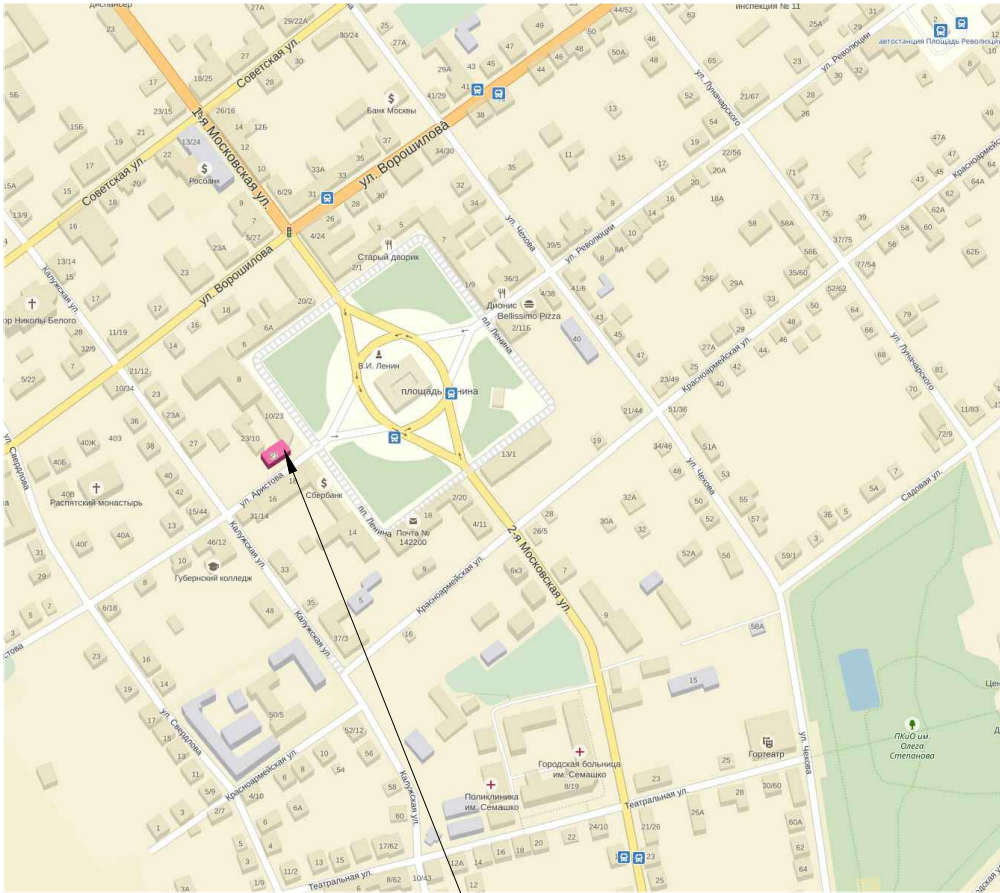


Схема расположения об'екта в городе.



рассматриваемый объект

Вид с ул. Аристова. Главный фасад.



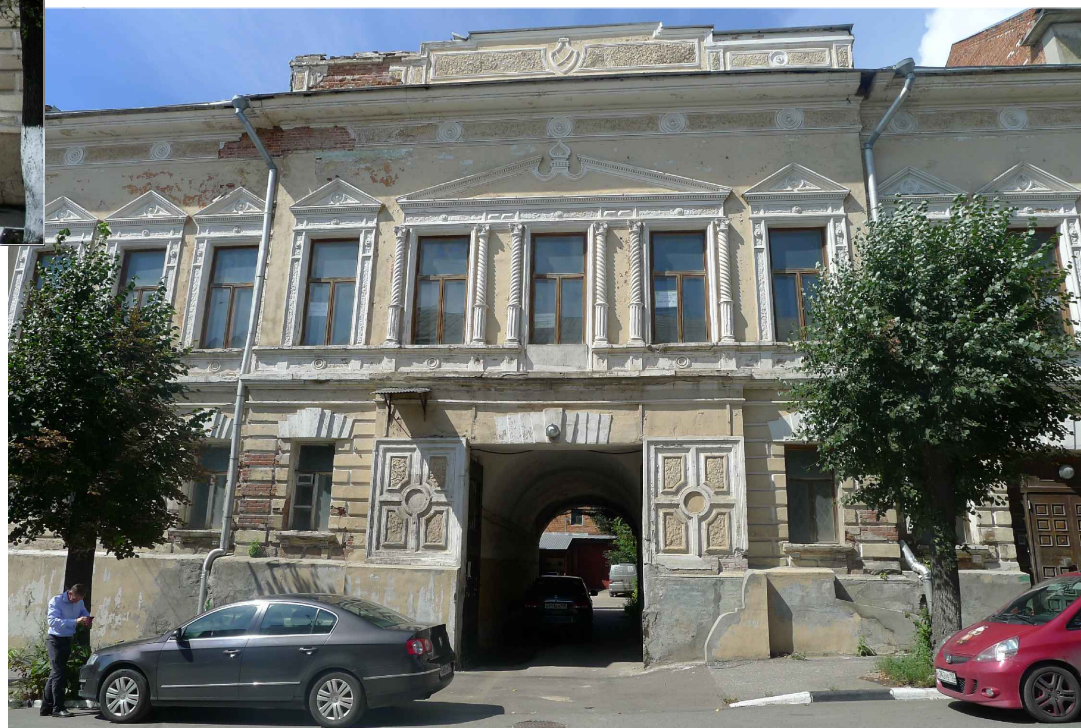
Вид с ул. Аристова. Главный фасад.



Вид с ул. Аристова. Фрагмент фасада.



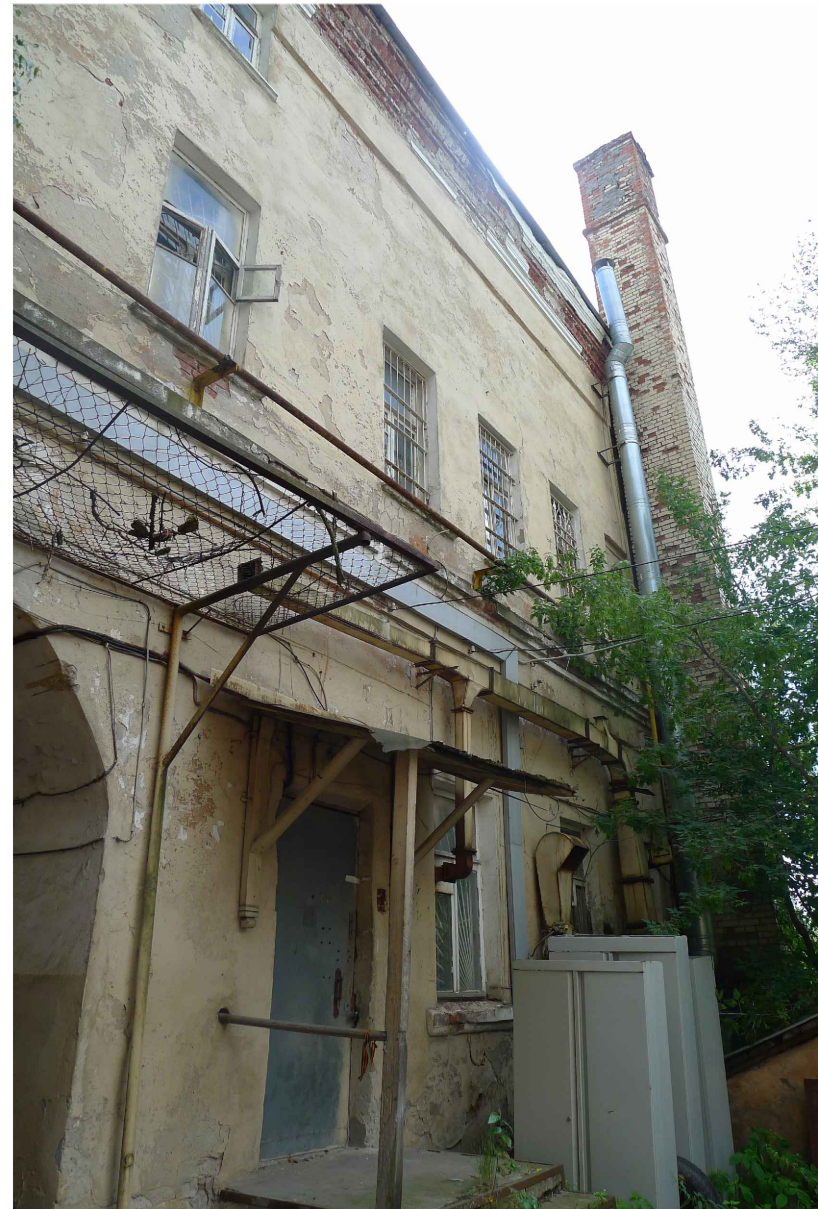
Вид с ул. Аристова. Фрагмент фасада.



Внутренний двор. Вид на 2-х этажные гаражи.



Внутренний двор. Дворовый фасад.



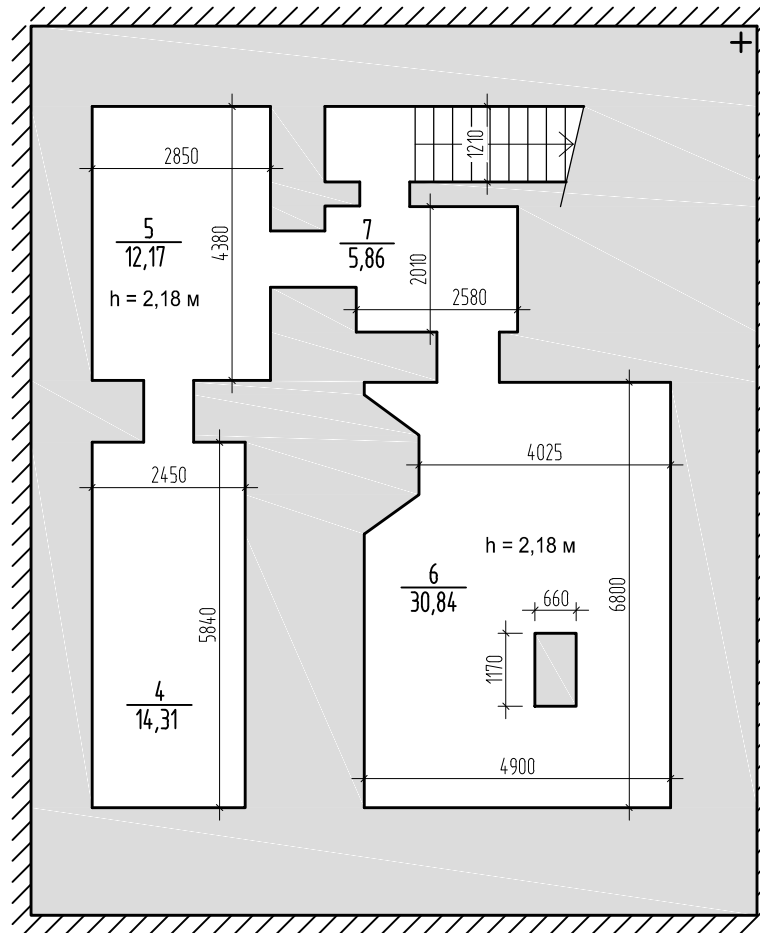
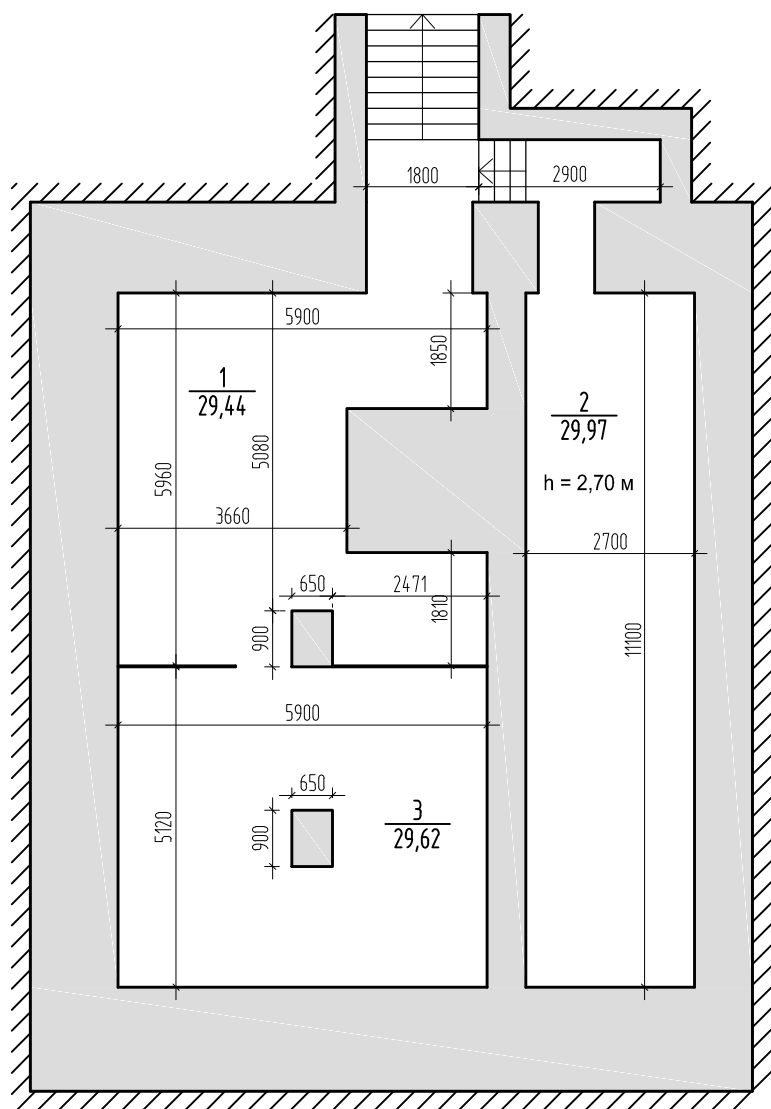
Внутренний двор. Вид на 2-х этажные склады, гаражи.



Вид на внутренний двор.

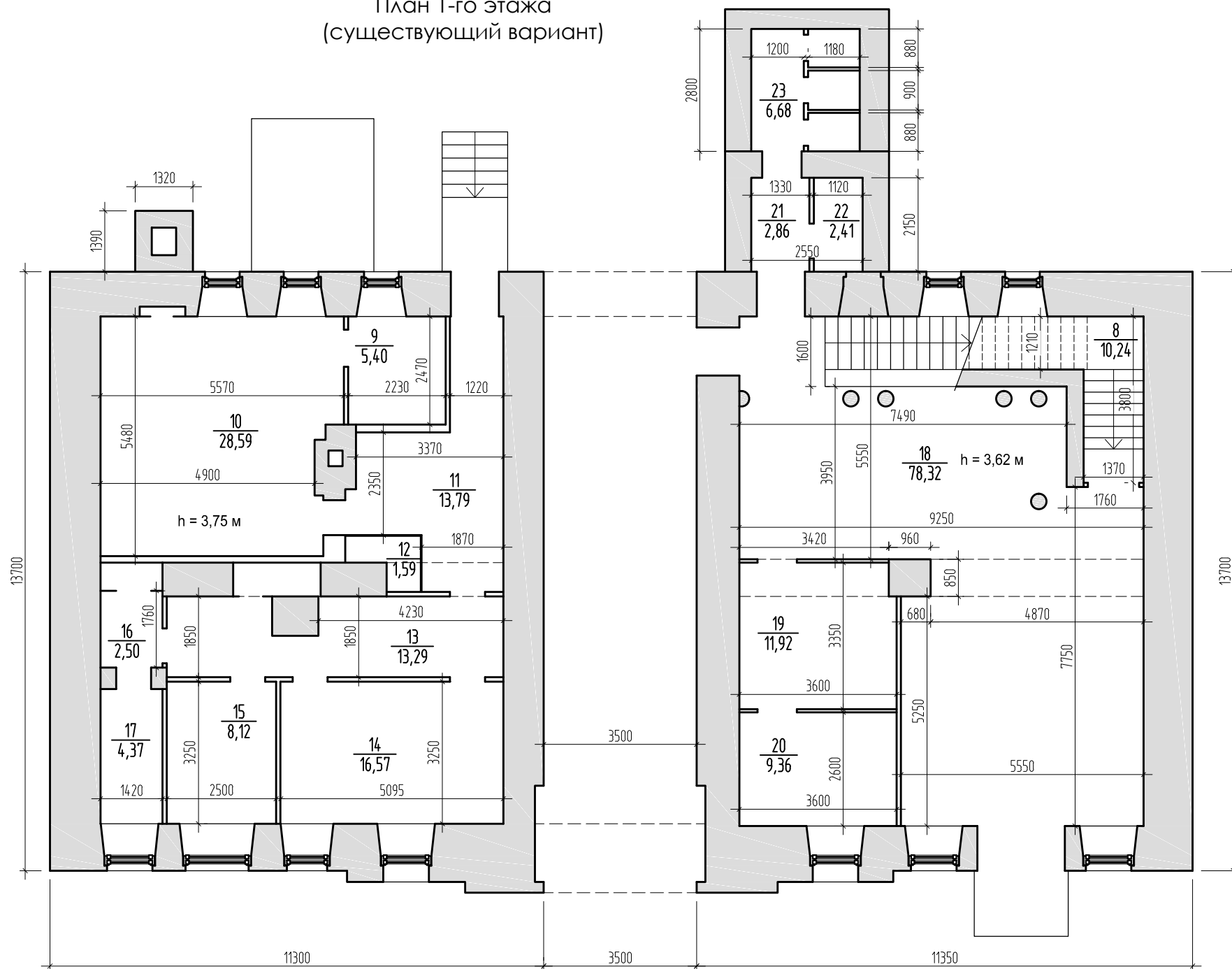


План подвала
(существующий вариант)



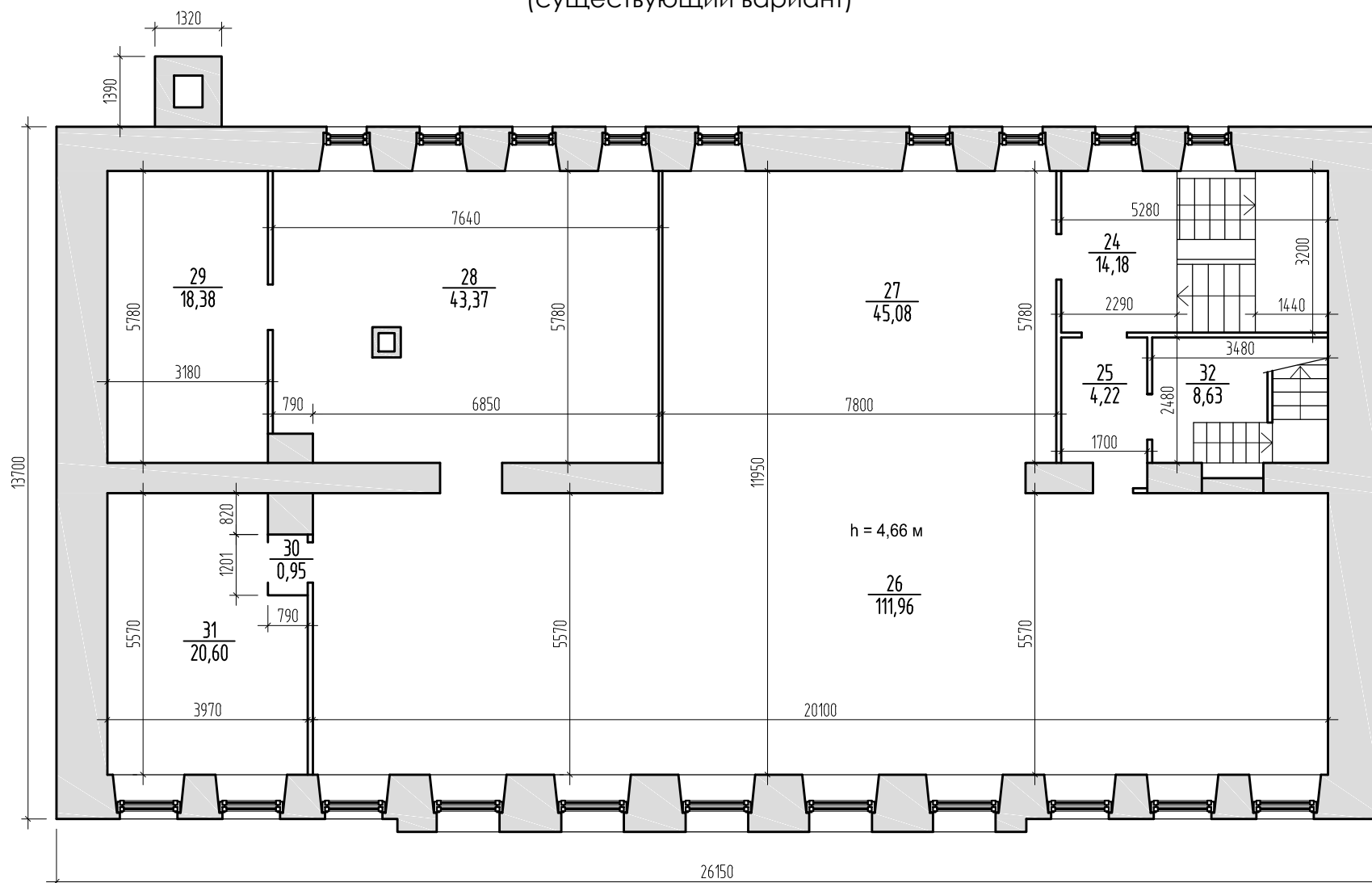
№№ помещ.	Площадь, м2
1	29,44
2	29,97
3	29,62
4	14,31
5	12,17
6	30,84
7	5,86
ИТОГО:	152,21

План 1-го этажа
(существующий вариант)



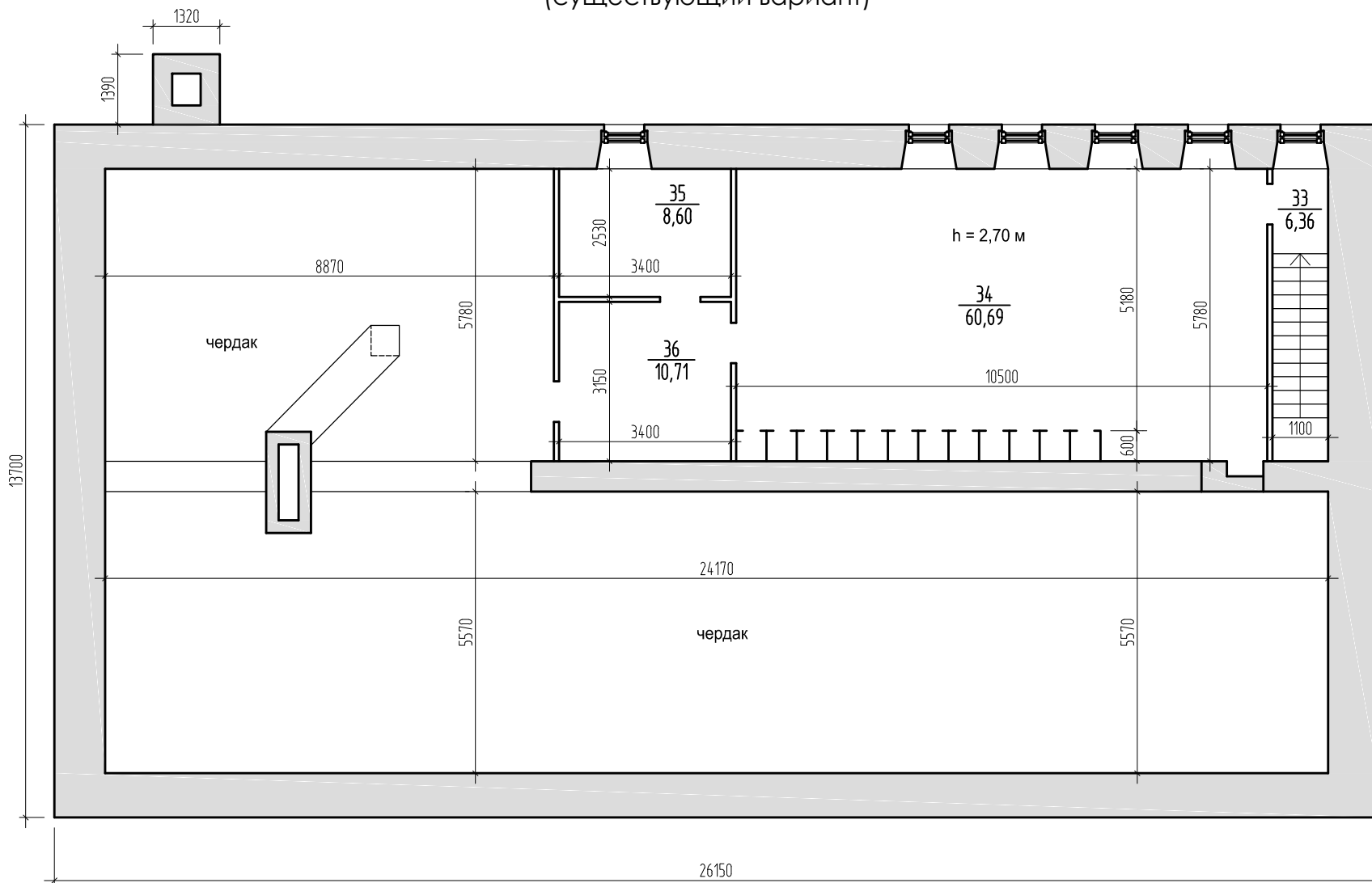
№№ помещ.	Площадь, м2
8	10,24
9	5,40
10	28,59
11	13,79
12	1,59
13	13,29
14	16,57
15	8,12
16	2,50
17	4,37
18	78,32
19	11,92
20	9,36
21	2,86
22	2,41
23	6,68
ИТОГО:	216,01

План 2-го этажа
(существующий вариант)



№№ помещ.	Площадь, м2
24	14,18
25	4,22
26	111,96
27	45,08
28	43,37
29	18,38
30	0,95
31	20,60
32	8,41
ИТОГО:	267,15

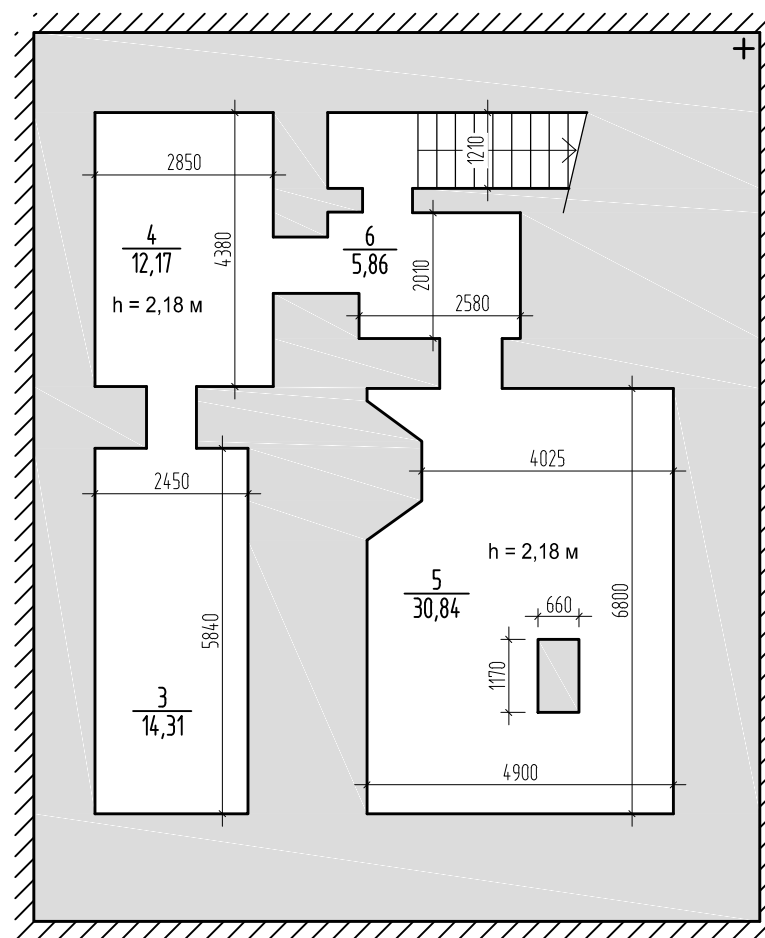
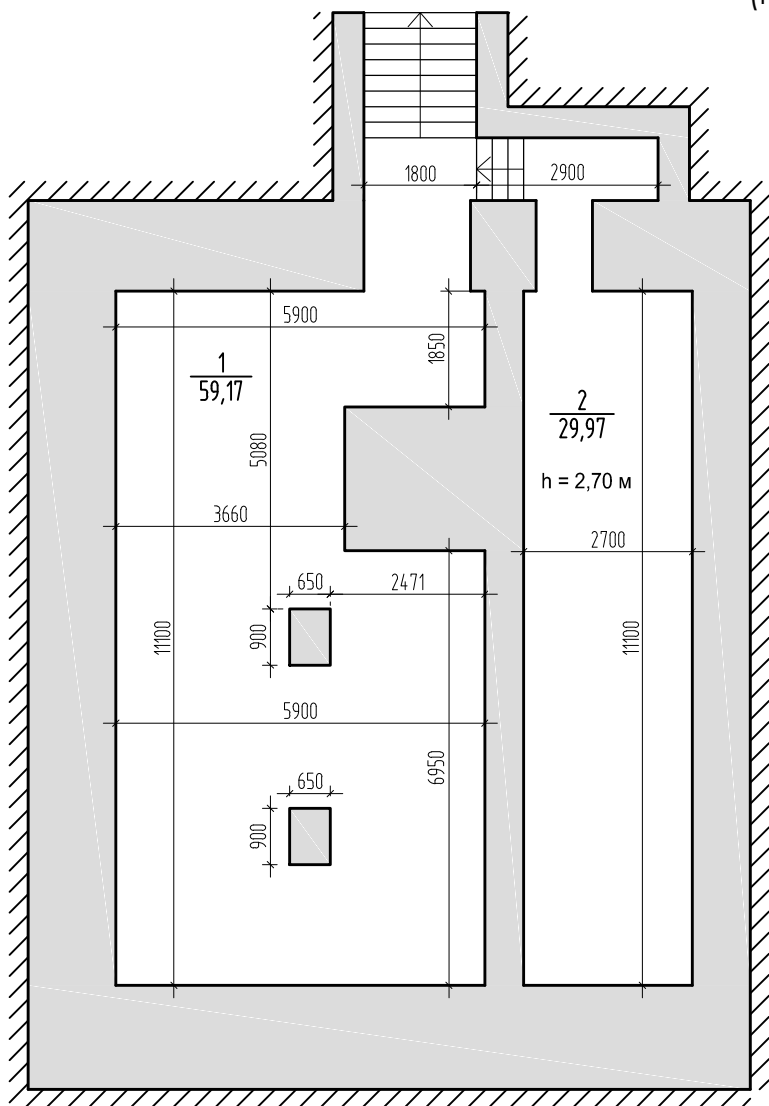
План 3-го (антресольного) этажа
(существующий вариант)



№№ помещ.	Площадь, м2
33	6,36
34	60,69
35	8,60
36	10,71
ИТОГО:	86,36

Общая площадь здания
по существующему
положению - 724,73 м2

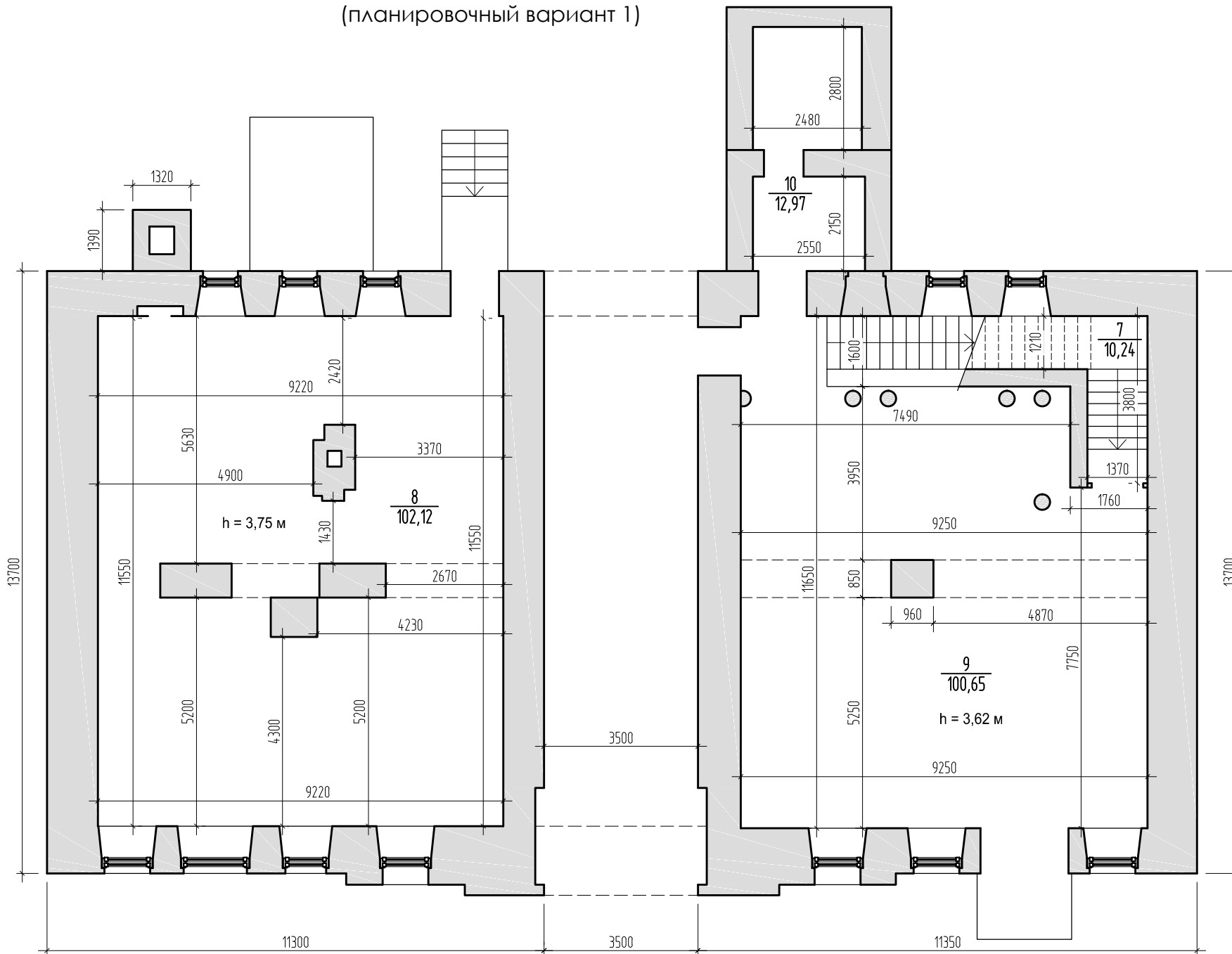
План подвала
(планировочный вариант 1)



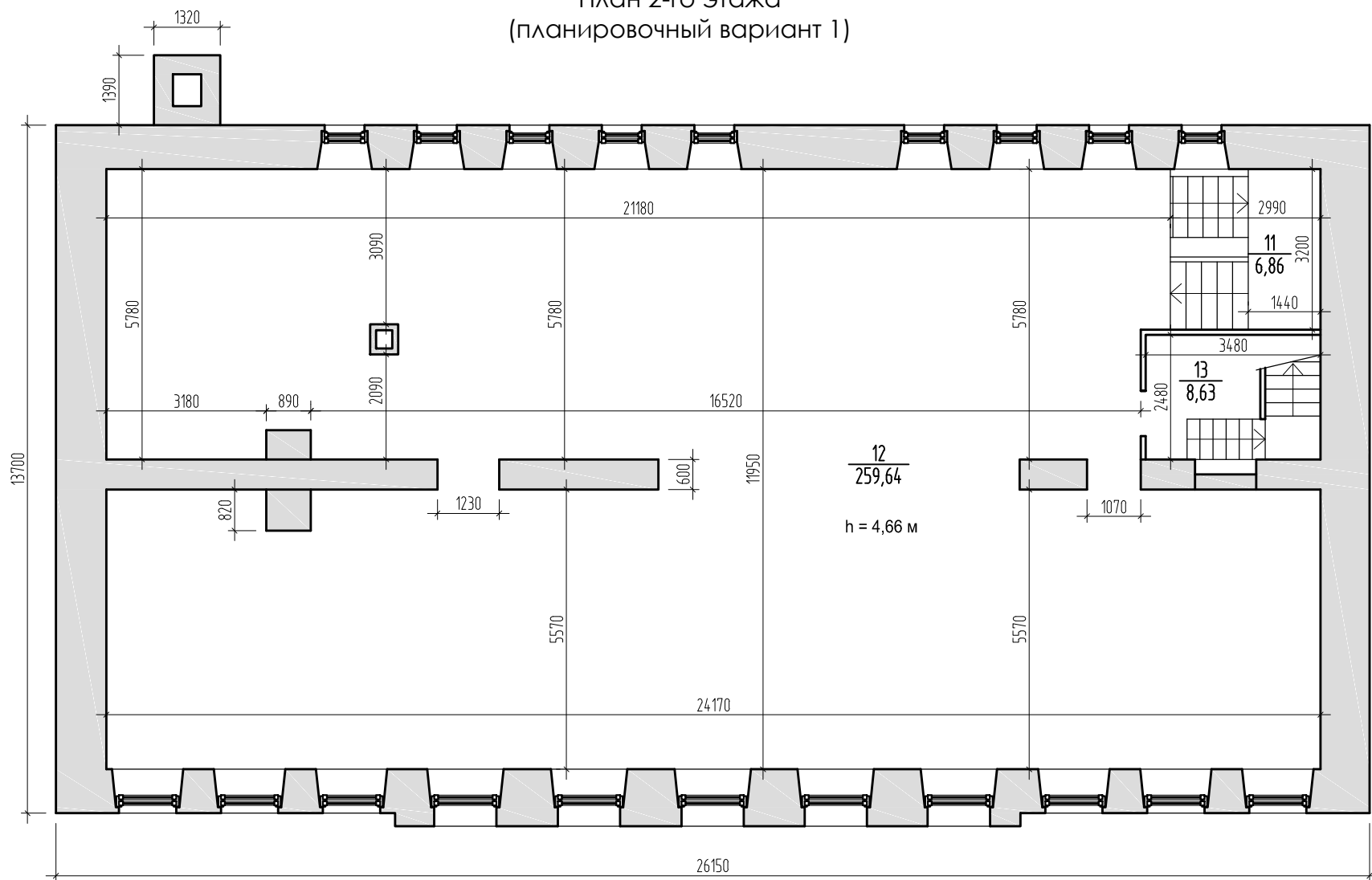
№№ помещ.	Площадь, м ²
1	59,17
2	29,97
3	14,31
4	12,17
5	30,84
6	5,86
ИТОГО:	152,32

План 1-го этажа
(планировочный вариант 1)

№№ помещ.	Площадь, м2
7	10,24
8	102,12
9	100,65
10	12,97
ИТОГО:	225,98



План 2-го этажа
(планировочный вариант 1)

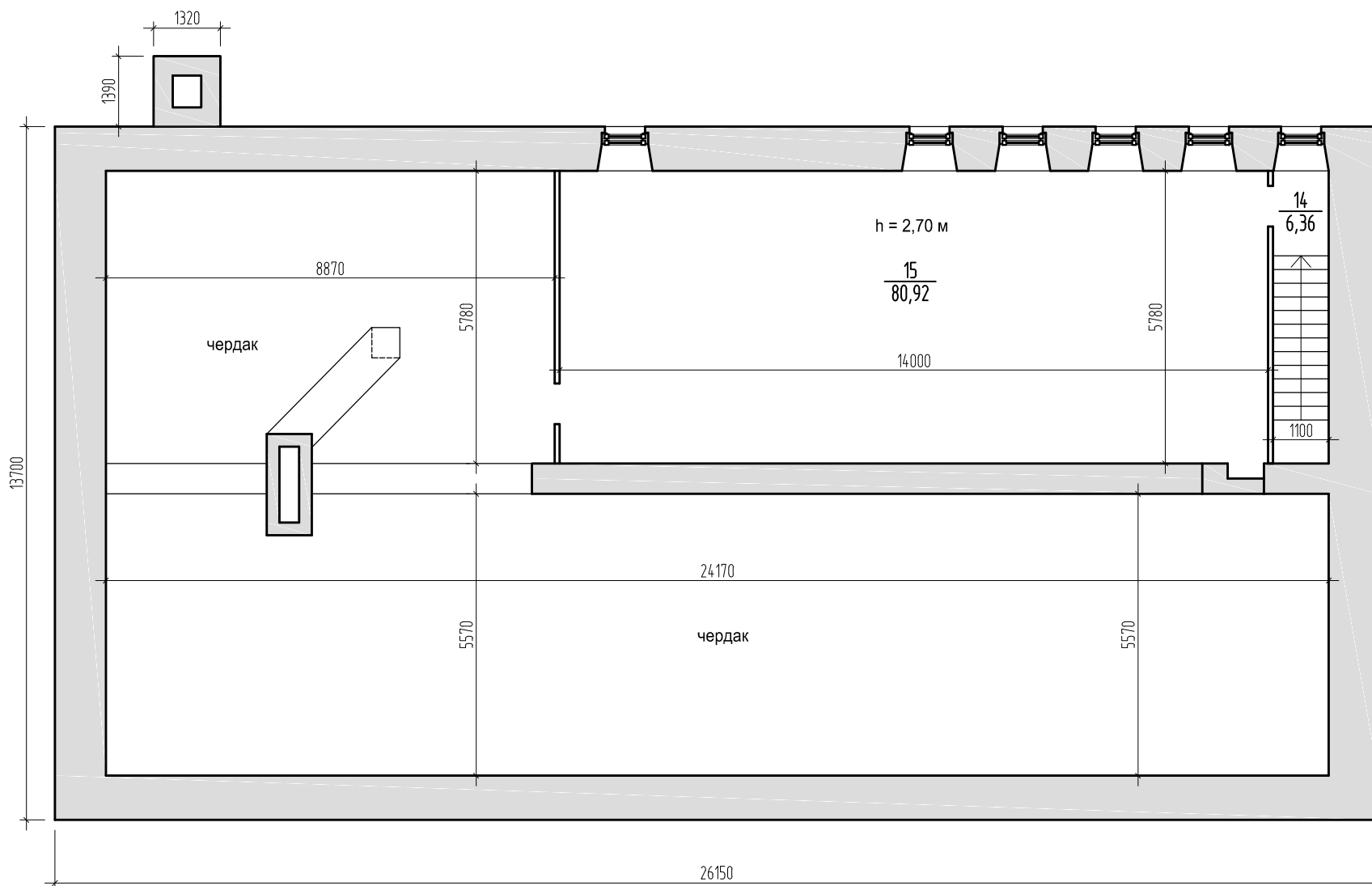


№№ помещ.	Площадь, м2
11	6,86
12	259,64
13	8,63
ИТОГО:	275,13



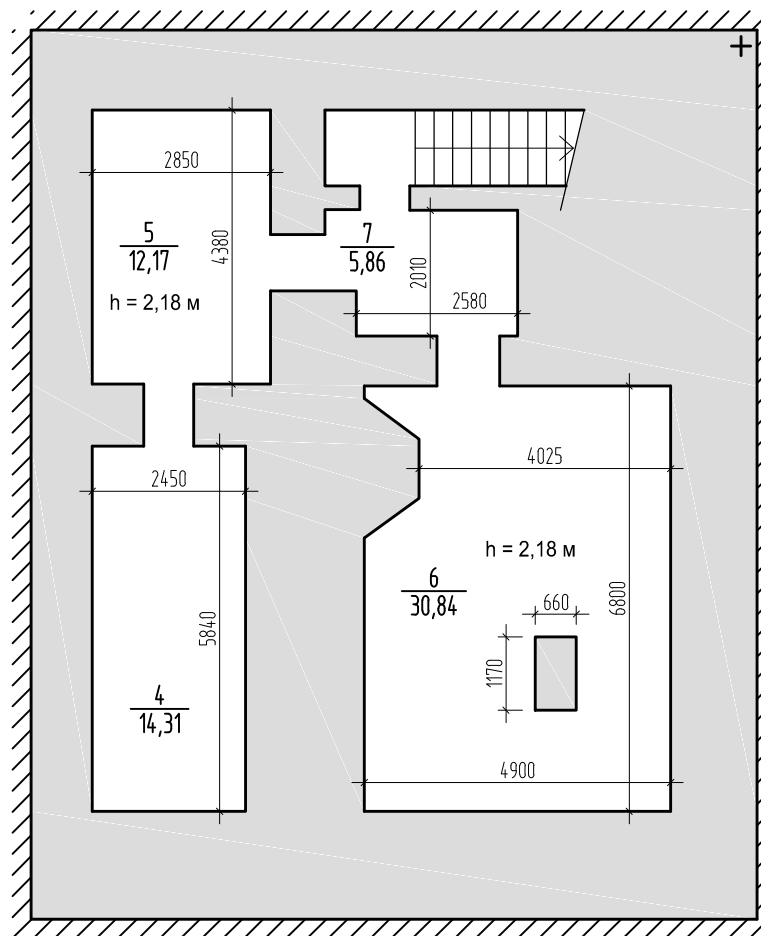
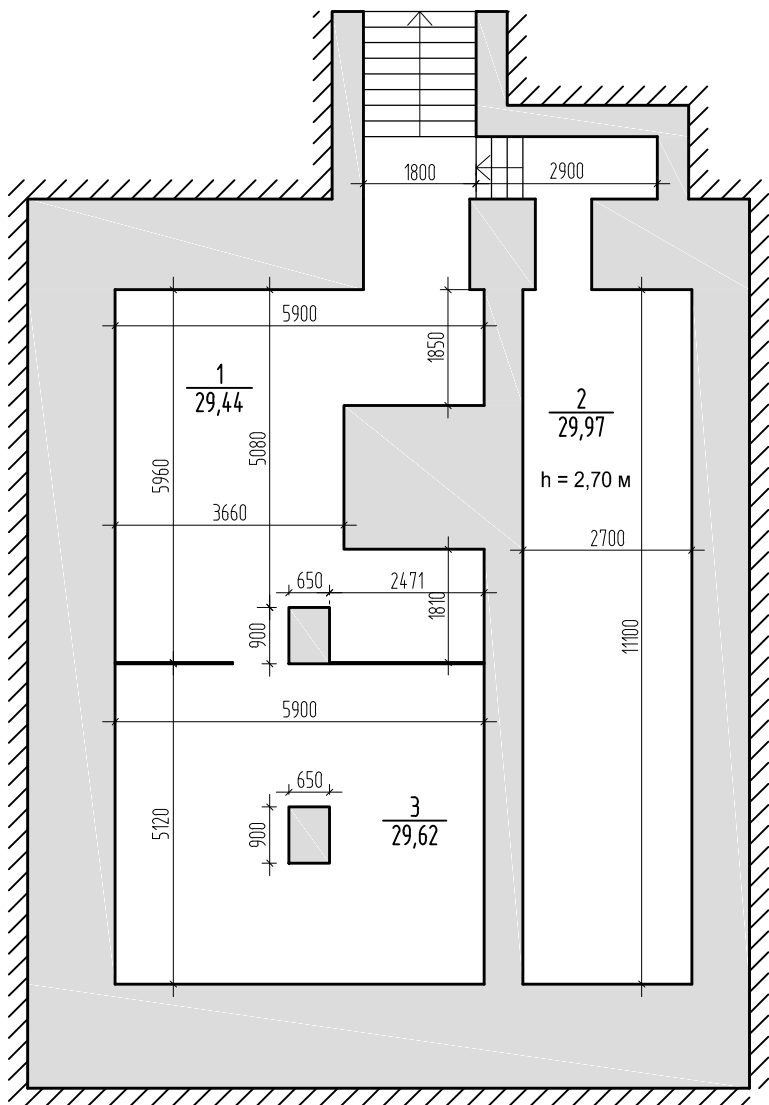
План 3-го (антресольного) этажа
(планировочный вариант 1)

№№ помещ.	Площадь, м2
14	6,36
15	80,92
ИТОГО:	87,28



Общая площадь здания
по планировочному
варианту №1 - 740,31 м2

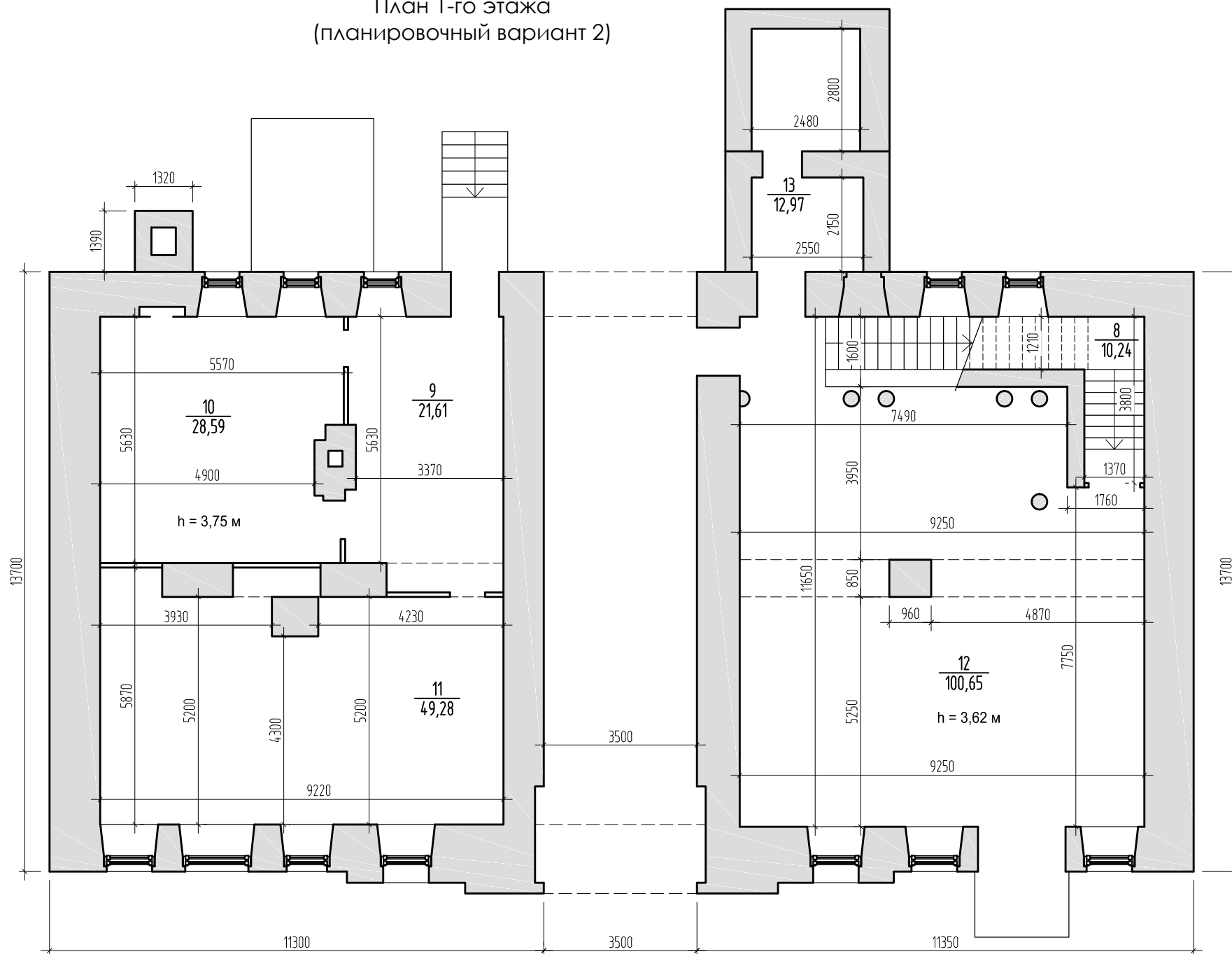
План подвала
(планировочный вариант 2)



№№ помещ.	Площадь, м2
1	29,44
2	29,97
3	29,62
4	14,31
5	12,17
6	30,84
7	5,86
ИТОГО:	152,21

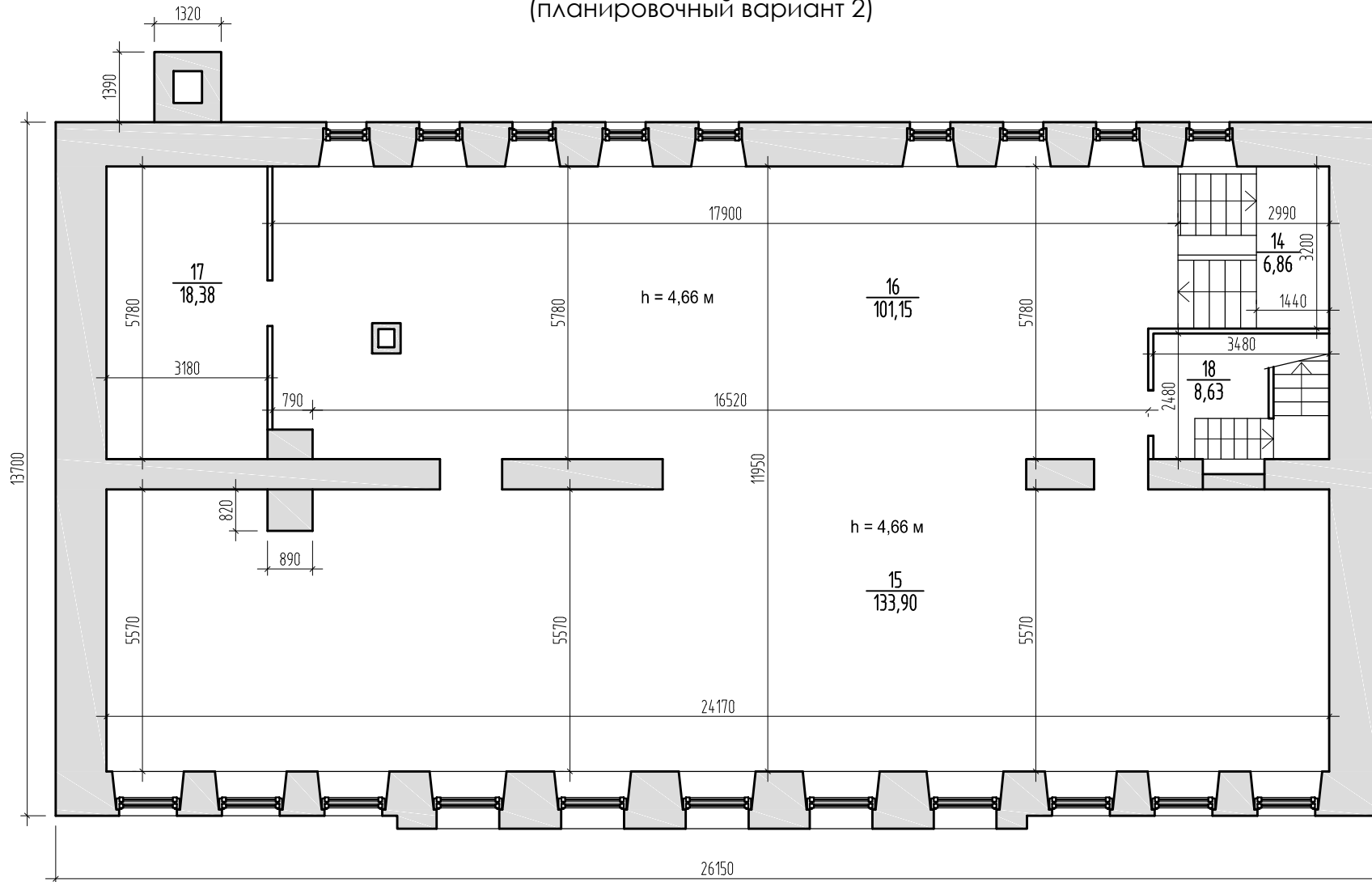


План 1-го этажа
(планировочный вариант 2)



№№ помещ.	Площадь, м2
8	10,24
9	21,61
10	28,59
11	49,28
12	100,65
13	12,97
ИТОГО:	223,34

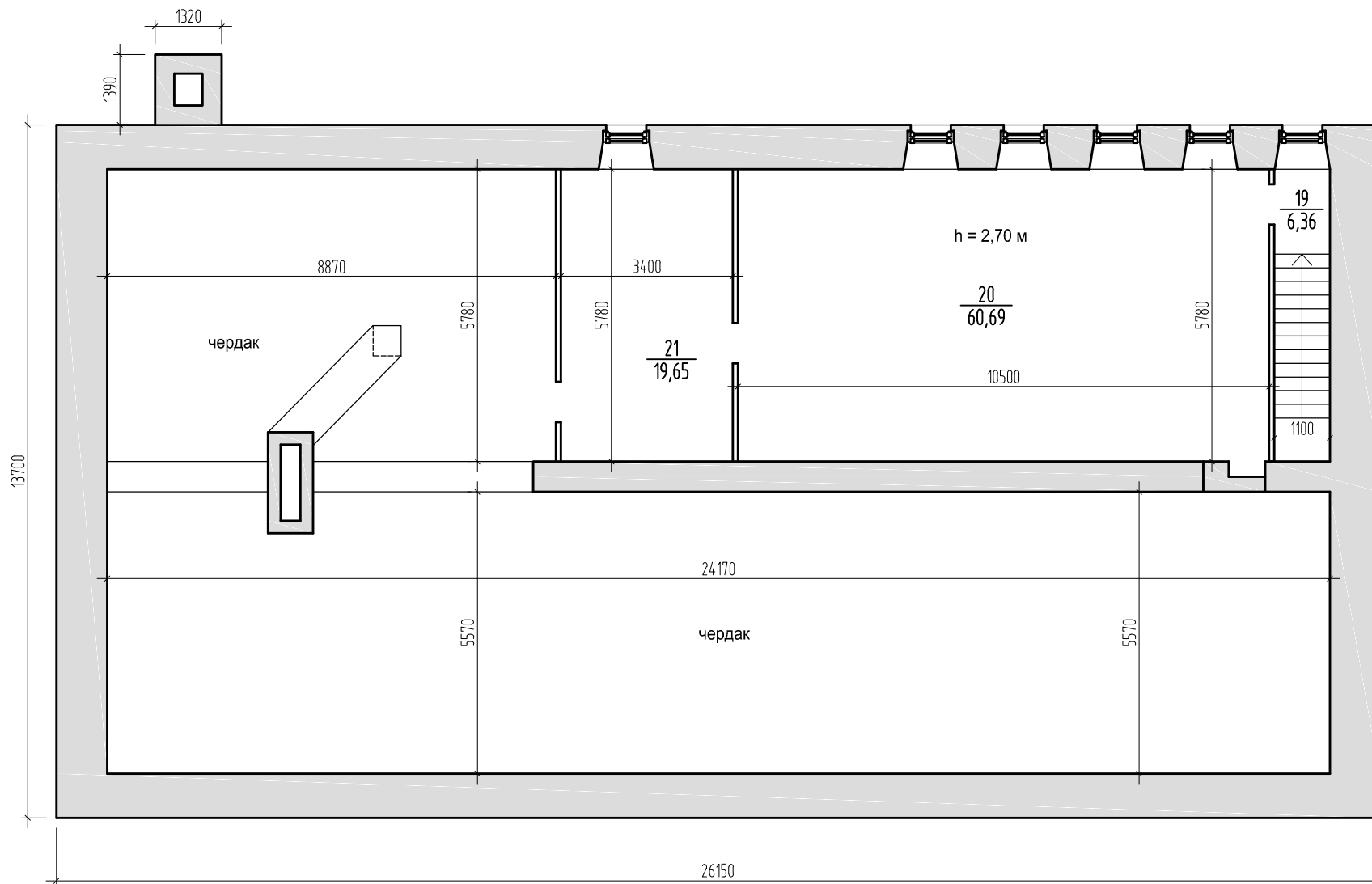
План 2-го этажа
(планировочный вариант 2)



№№ помещ.	Площадь, м2
14	6,86
15	133,90
16	101,15
17	18,38
18	6,63
ИТОГО:	266,92

План 3-го (антресольного) этажа
(планировочный вариант 2)

№№ помещ.	Площадь, м2
19	6,36
20	60,69
21	19,65
ИТОГО:	86,70



Общая площадь здания
по планировочному
варианту №2 - 729,17 м2

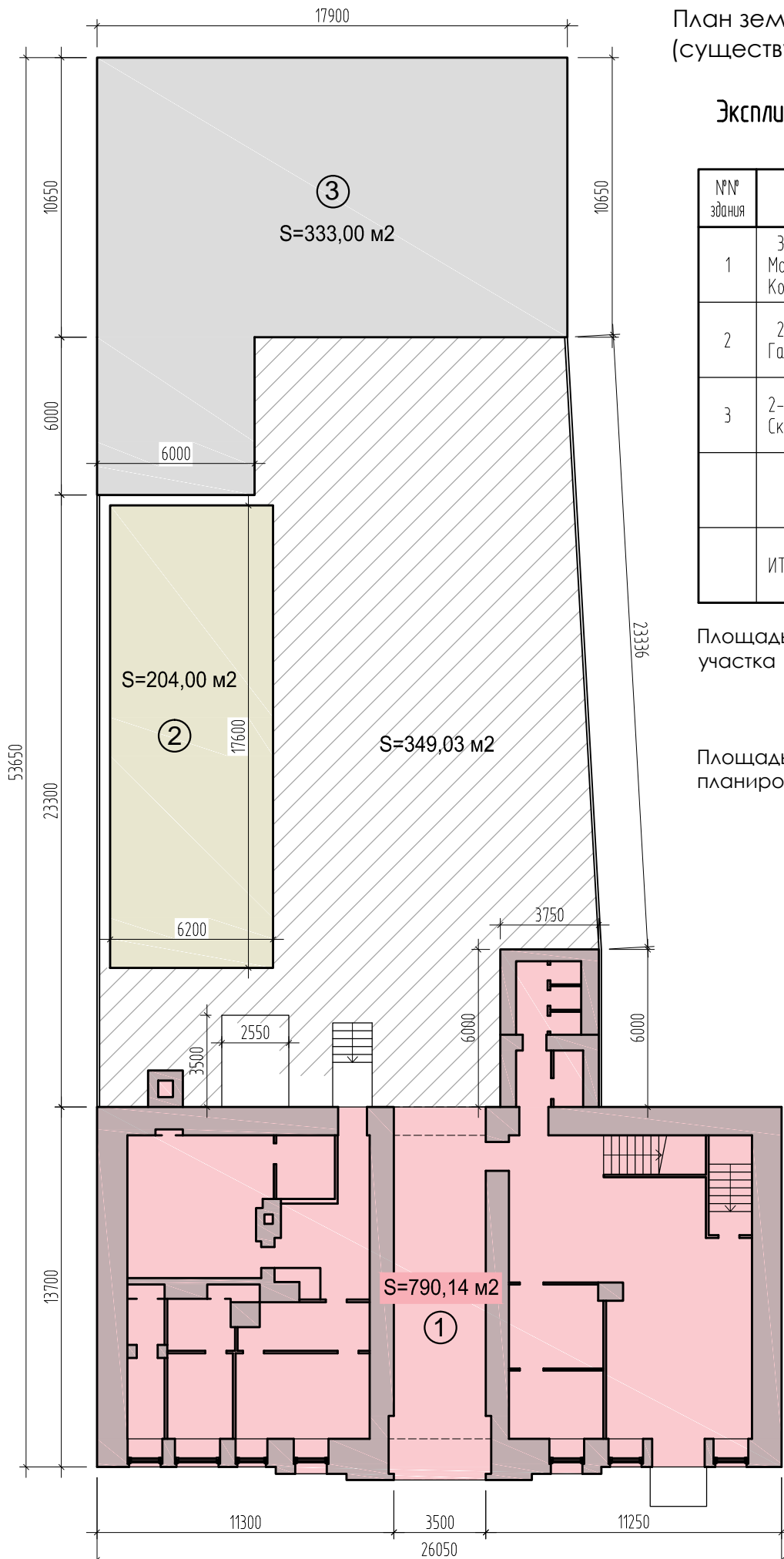
План земельного участка
(существующий вариант)

Экспликация зданий и сооружений на
участке

№№ здания	Наименование	Площадь, м ²
1	3-х этажное нежилое здание. Московский акционерный Коммерческий банк.	740,31
2	2-х этажное нежилое здание. Гараж	204,00
3	2-х этажное нежилое здание. Склад, гараж.	333,00
ИТОГО:		1277,31

Площадь не застроенного земельного участка - 349,03 м²

Площадь здания №1 дана согласно планировочному варианту №1.



План земельного участка
(вариант со сносом 2-х строений)

Экспликация зданий и сооружений на
участке

№№ здания	Наименование	Площадь, м ²
1	3-х этажное нежилое здание. Московский акционерный Коммерческий банк.	740,31
ИТОГО:		740,31

Площадь не застроенного земельного участка - 694,19 м²

Площадь здания №1 дана согласно планировочному варианту №1.

