

**ПРЕЗЕНТАЦИОННЫЙ АЛЬБОМ
по:
КОММЕРЧЕСКОЙ НЕДВИЖИМОСТИ
(НЕЖИЛЫЕ ПОМЕЩЕНИЯ)**

по адресу:

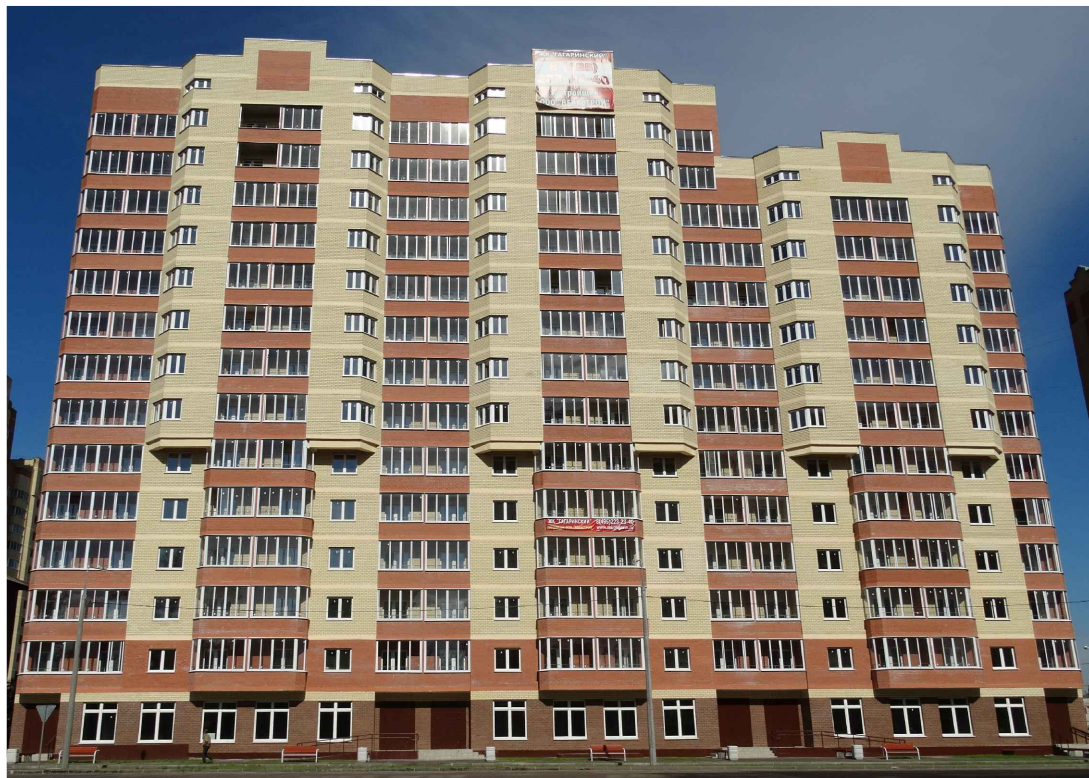
Московская обл. г. Щелково, мкр. Гагаринский, ул. Чкаловская, дом 5.



Схема жилого комплекса



Главный фасад жилого дома №5.



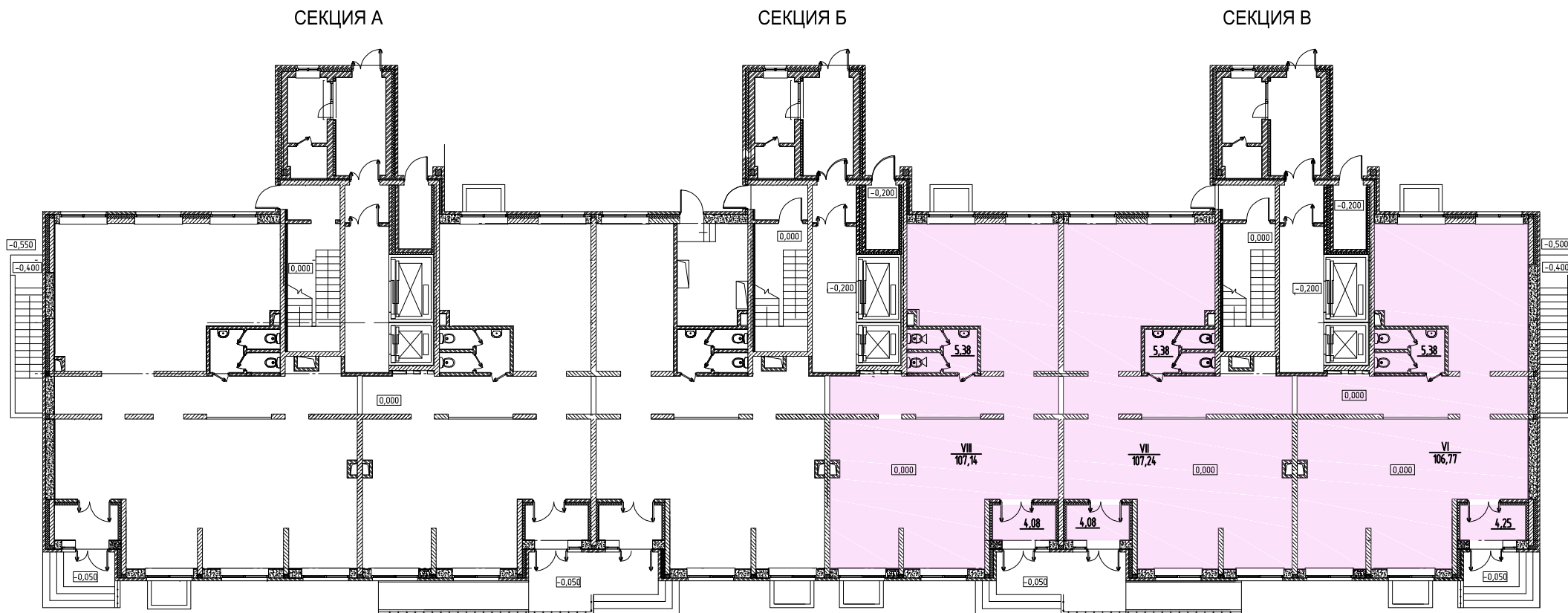
Входные группы. Подъезды.



Вид на жилой комплекс со стороны Щелковского шоссе



План 1-го этажа с обозначением нежилых помещений
Вариант 1.



ПРЕДЛАГАЮТСЯ В АРЕНДУ ТРИ НЕЖИЛЫХ ПОМЕЩЕНИЙ

- 1) Помещение на планировке № VI общей площадью 116,4 кв.м.
- 2) Помещение на планировке № VII общей площадью 116,7 кв.м.
- 3) Помещение на планировке № VIII общей площадью 116,6 кв.м.

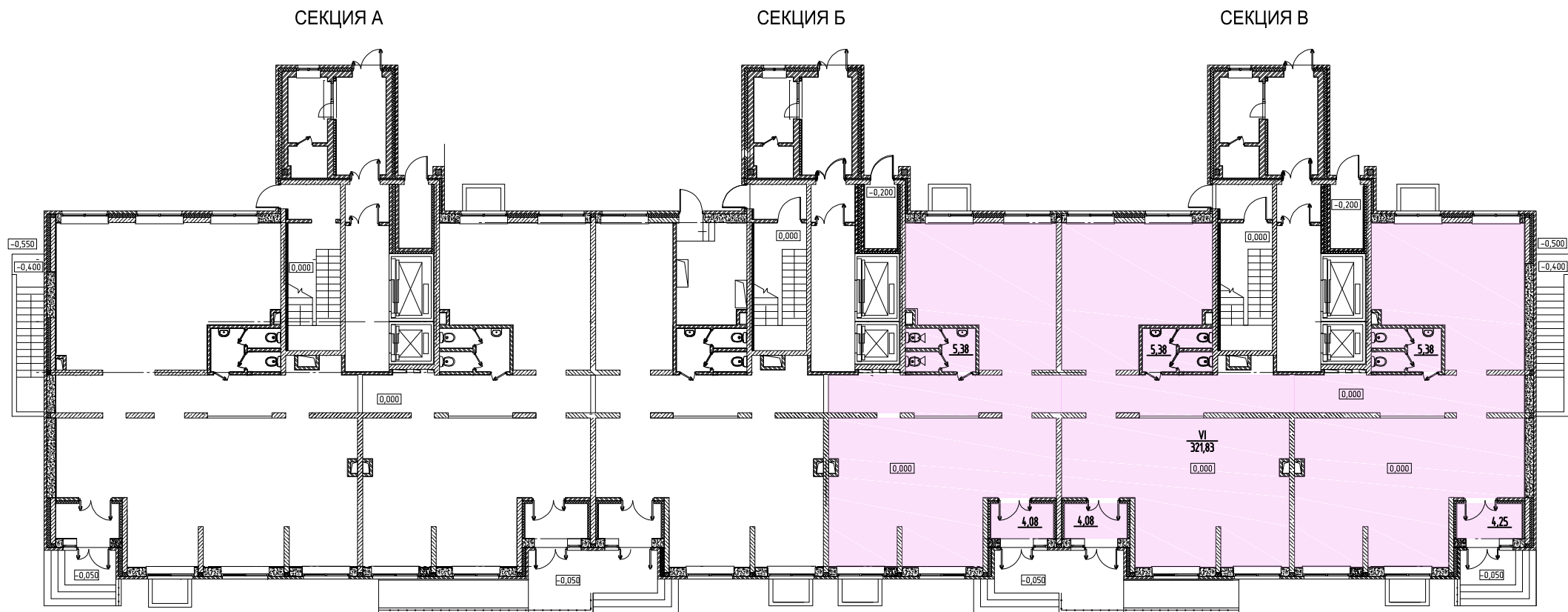
• ХАРАКТЕРИСТИКИ ПОМЕЩЕНИЙ

- Высота потолка 4 м.
- Электрическая мощность 19,36 кВт.
- Средства пожарной охраны: система центрального пожаротушения.
- Отопление: центральное.
- Все коммуникации.

№№ помещ.	Наименование	Площадь, м2
VI	Помещение нежилое	116,40
	входной тамбур	4,25
	санузел	5,38
	свободное пространство	106,77
VII	Помещение нежилое	116,70
	входной тамбур	4,08
	санузел	5,38
	свободное пространство	107,24

№№ помещ.	Наименование	Площадь, м2
VIII	Помещение нежилое	116,60
	входной тамбур	4,08
	санузел	5,38
	свободное пространство	107,14

План 1-го этажа с обозначением нежилых помещений
Вариант 2.



ПРЕДЛАГАЮТСЯ В АРЕНДУ ТРИ НЕЖИЛЫХ ПОМЕЩЕНИЙ

- 1) Помещение на планировке № VI общей площадью 116,4 кв.м.
- 2) Помещение на планировке № VII общей площадью 116,7 кв.м.
- 3) Помещение на планировке № VIII общей площадью 116,6 кв.м.

• ХАРАКТЕРИСТИКИ ПОМЕЩЕНИЙ

- Высота потолка 4 м.
- Электрическая мощность 19,36 кВт.
- Средства пожарной охраны: система центрального пожаротушения.
- Отопление: центральное.
- Все коммуникации.

№№ помещ.	Наименование	Площадь, м ²
VI	Помещение нежилое	350,38
	входной тамбур	4,25
	входной тамбур	4,08
	входной тамбур	4,08
	санузел	5,38
	санузел	5,38
	санузел	5,38
	свободное пространство	321,83